

SPSS mit der ASH-Netzwerklicenz nutzen

Um SPSS nutzen zu können, muß eine Lizenz vorhanden sein.
Sie wird hier über einen Lizenzserver an der ASH zur Verfügung gestellt.
Damit der Lizenzserver erreicht werden kann, ist die Einwahl per VPN notwendig.
Die Einrichtung des VPNs auf dem eigenen Rechner und die Auswahl des Lizenzservers sind

OpenVPN Connect client herunterladen

Laden Sie den OpenVPN Connect client herunter:
<https://openvpn.net/client-connect-vpn-for-windows/>

Installieren Sie die heruntergeladene Software auf Ihrem Gerät.

Dafür benötigen Sie Administrator-Rechte.

Konfiguration herunterladen

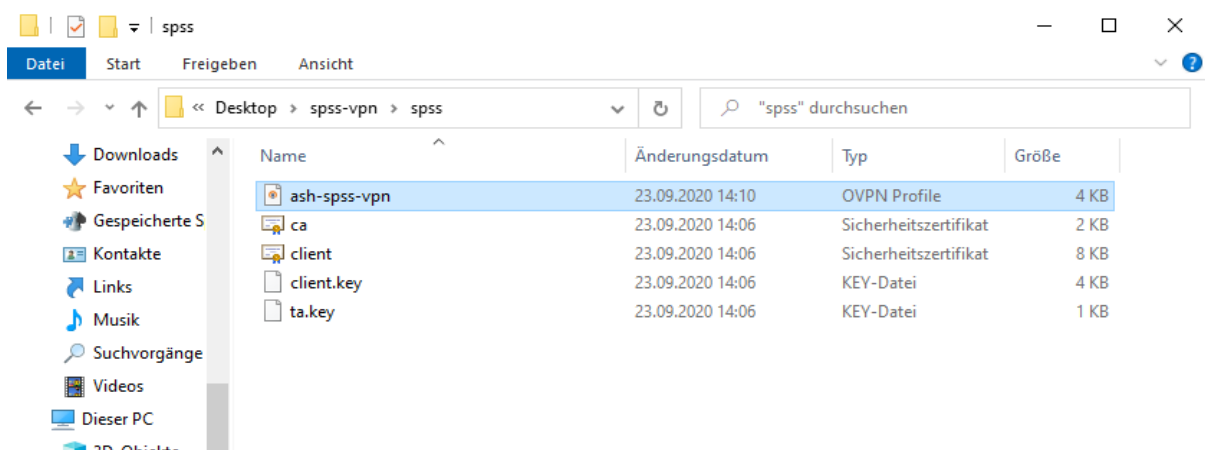
Um den Lizenzserver der ASH zu nutzen, müssen Sie sich nun mit der ASH über OpenVPN verbinden.

Laden Sie dazu dieses ZIP-Datei herunter und entpacken sie.

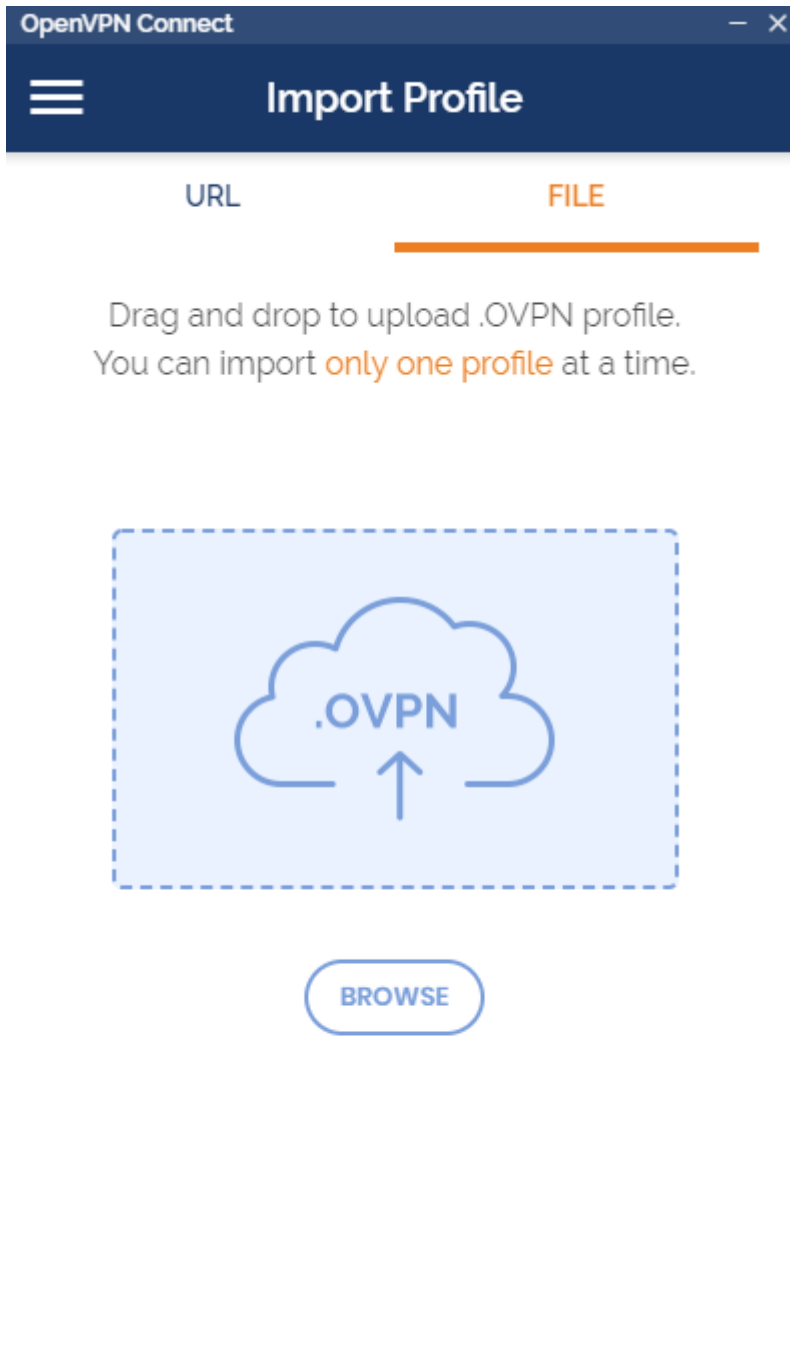
Sie befindet sich unter <https://help.ash-berlin.eu/spss/spss-vpn.zip>

Konfiguration in das OpenVPN-Programm laden

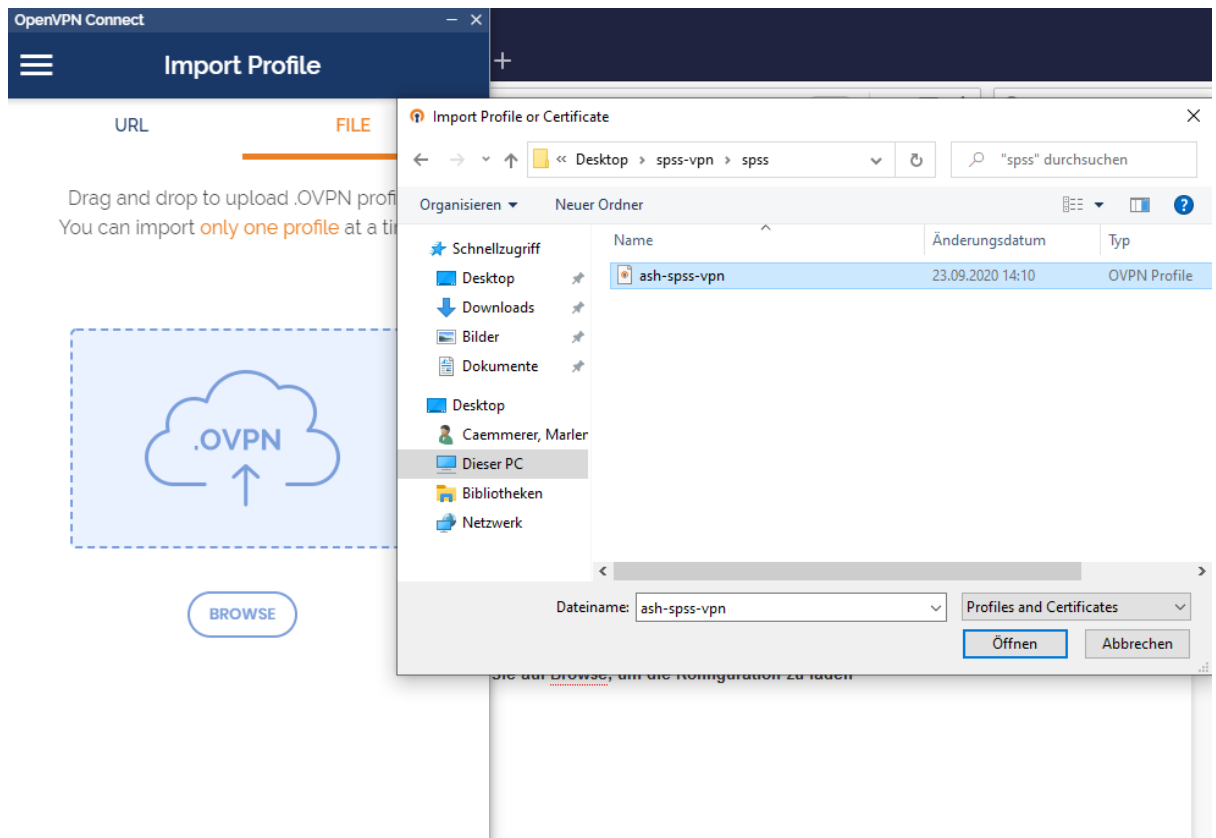
Nach dem Entpacken finden Sie folgende Dateien



Starten Sie nun OpenVPN Connect und wählen "File" aus.

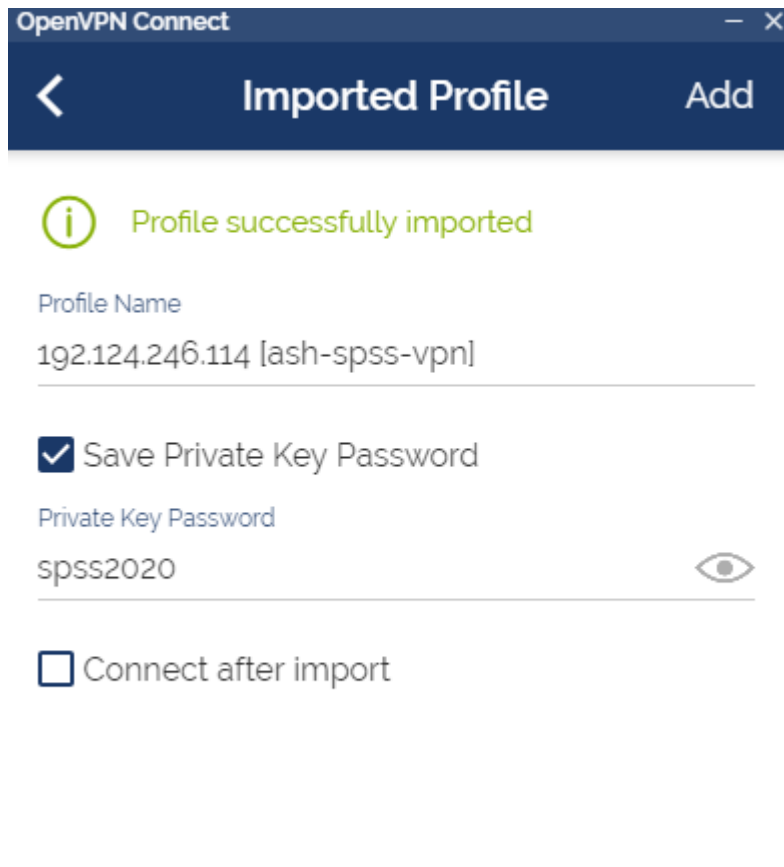


Klicken Sie auf "Browse", um die Konfiguration zu laden.
Wählen Sie die Datei ash-spss-vpn aus.

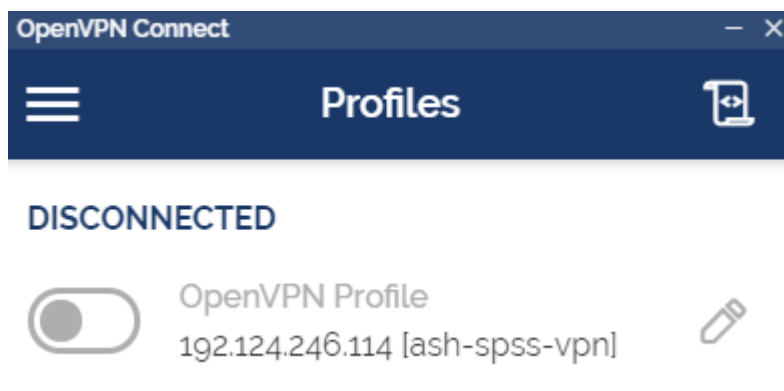


Wählen Sie "Save Private Key Password" und geben das Kennwort ein.
Es lautet: spss2020

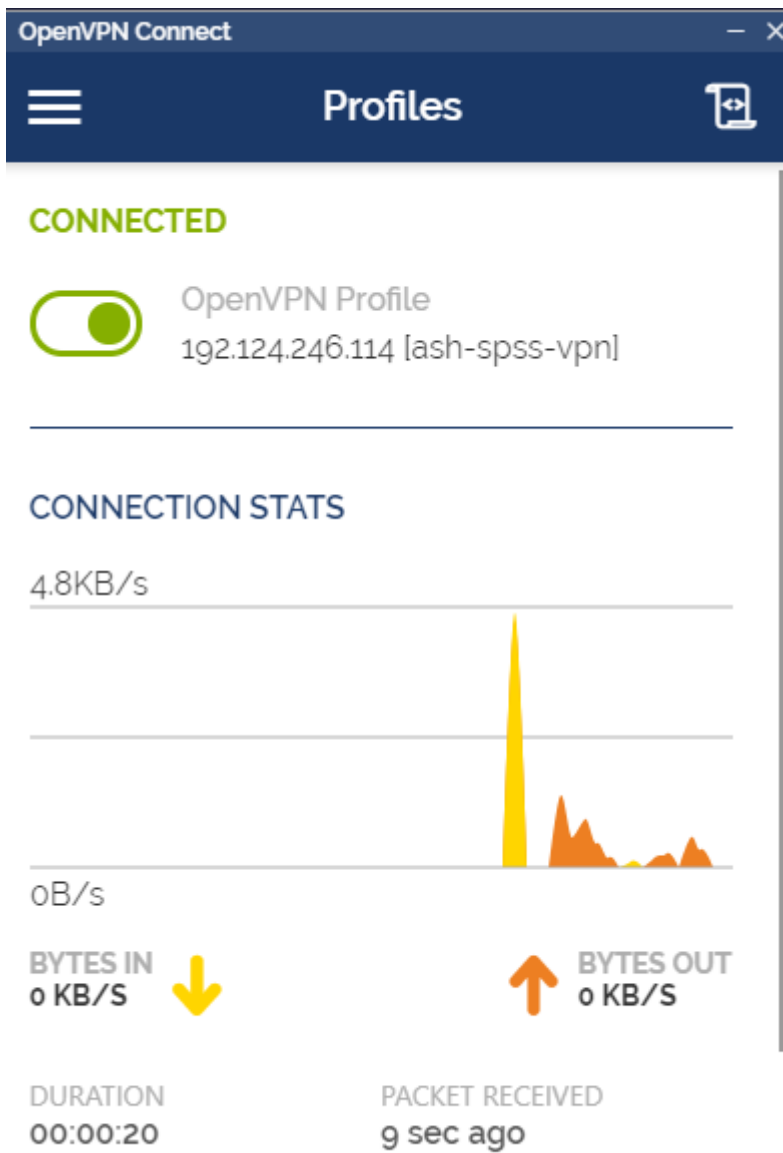
Drücken Sie anschließend oben rechts auf "Add".



Jetzt können Sie sich durch Betätigen des Schiebereglers verbinden.



Wenn Sie sich erfolgreich verbunden haben, sieht Ihre Anzeige so aus:



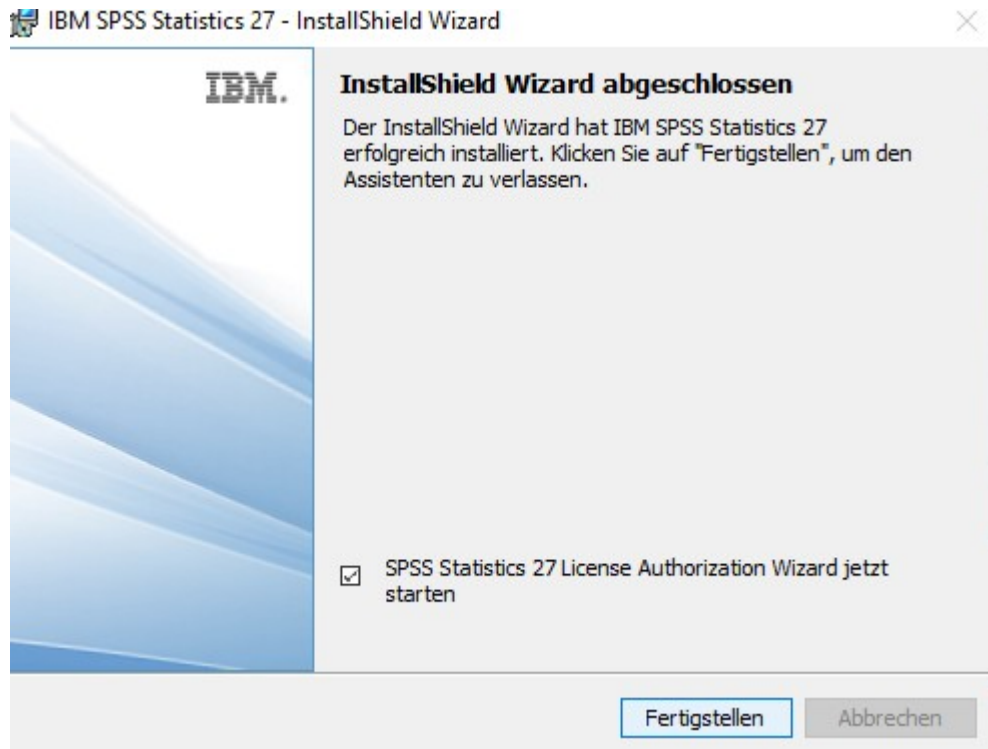
SPSS herunterladen

SPP zum Download finden Sie hier:

http://help.ash-berlin.eu/spss/spss27_net.exe

SPSS installieren

Installieren Sie nun SPSS auf Ihrem System.

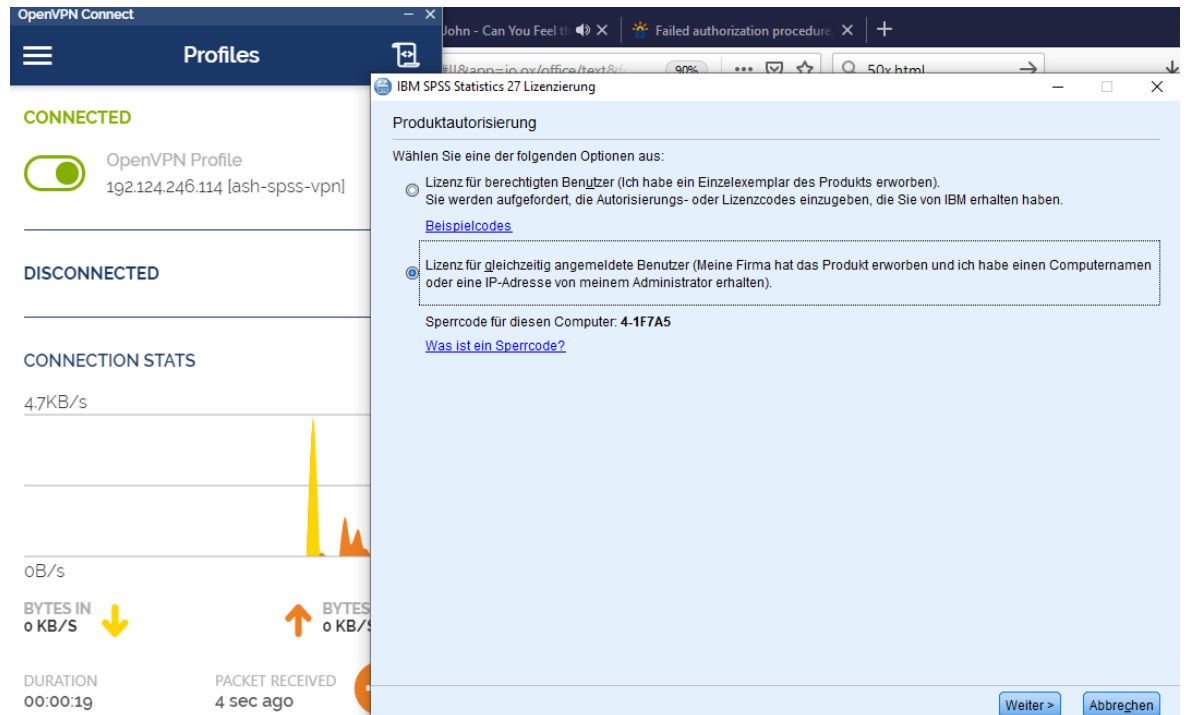


SPSS starten & konfigurieren

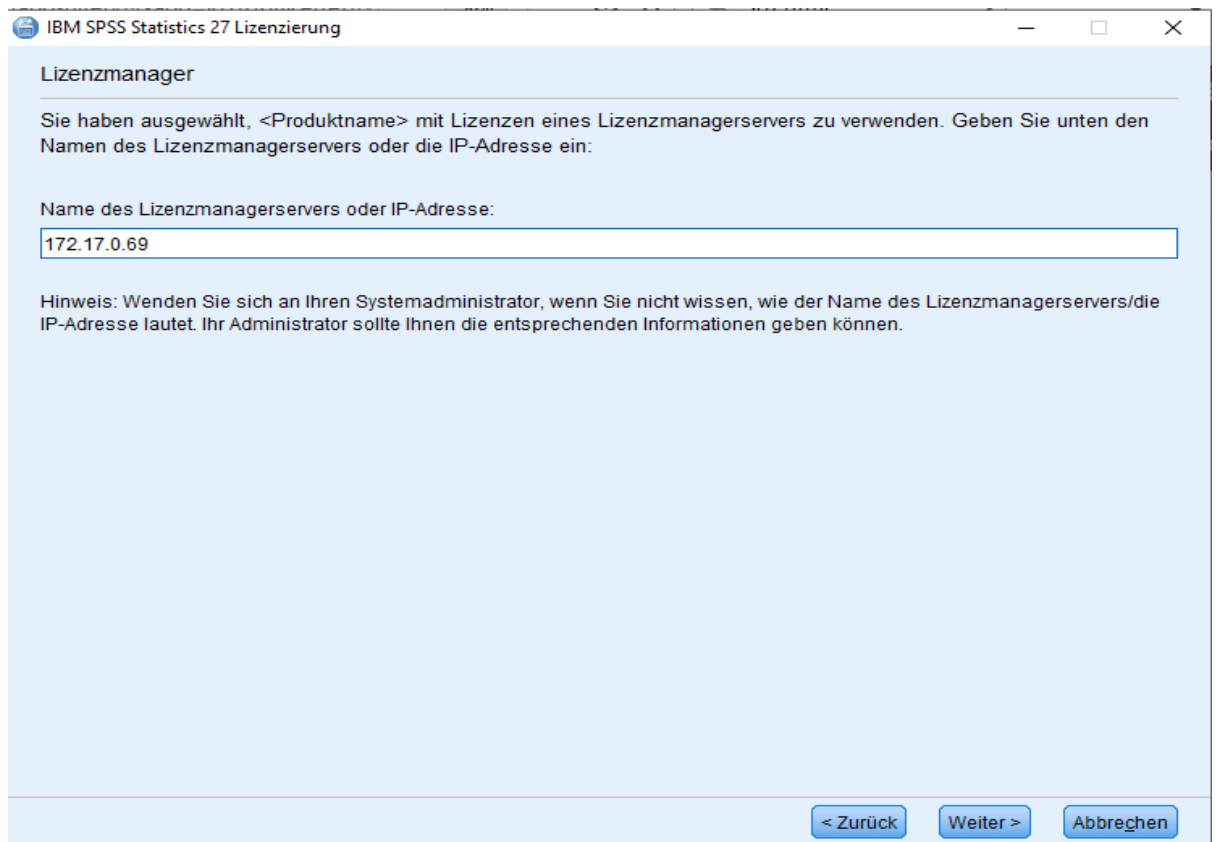
SPSS muß nun mit dem Lizenzserver der ASH verbunden werden.

Dafür müssen Sie zuerst OpenVPN Connect starten und sich mit der ASH verbinden.

Starten Sie danach SPSS.



An dieser Stelle muß der Lizenzserver angegeben werden:
172.17.0.69



The image shows a screenshot of the 'Lizenzmanager' (License Manager) dialog box in IBM SPSS Statistics 27. The window title is 'IBM SPSS Statistics 27 Lizenzierung'. The dialog box has a light blue background and contains the following text:

Lizenzmanager

Sie haben ausgewählt, <Produktname> mit Lizenzen eines Lizenzmanagerservers zu verwenden. Geben Sie unten den Namen des Lizenzmanagerservers oder die IP-Adresse ein:

Name des Lizenzmanagerservers oder IP-Adresse:

Hinweis: Wenden Sie sich an Ihren Systemadministrator, wenn Sie nicht wissen, wie der Name des Lizenzmanagerservers/die IP-Adresse lautet. Ihr Administrator sollte Ihnen die entsprechenden Informationen geben können.

At the bottom right of the dialog box, there are three buttons: '< Zurück', 'Weiter >', and 'Abbrechen'.

**Nach Beenden des Assistenten kann SPSS gestartet werden.
SPSS startet allerdings nur, wenn OpenVPN gestartet und verbunden ist.**